

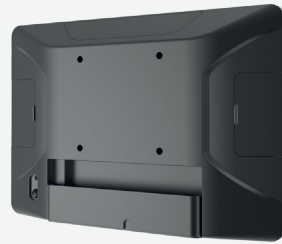


FEC

XM-3010W



**10,1" LED-LCD
(Touch-)Monitor**



**Vorhanden als Version DD &
Version AD**





Pole Type



Docking Type



Arm Type

SPEZIFIKATIONEN

Model	XM-3010W	
Monitor	Main Display	10,1" TFT 400nits LED LCD, Auflösung: 1280 x 800
Touch	True-Flat PCAP Touch (optional)	
Lautsprecher	2 x 2W interne Lautsprecher (optional)	
I/O	Version Arm Type	1 x Smart DP
	Version AD	1 x Video Port, 1 x VGA (12V Power), 1 x USB-C, 1 x USB-B 2.0, 1 x DC-in 12V, 1 x Line-in 1 x Side-USB für Add-On Geräte (optional)
	Version DD	1 x Smart-DD IN 1 x Smart-DD OUT 1 x Side-USB für Add-On Geräte (optional)
Ausführungen	VESA 75x75, Pole Type (PT), Docking Type (DT), Arm Type (AJ)	
Umgebungsbedingungen	Temperatur	Betrieb: 0°C bis 40°C
		Lagerung: -20°C - 60°C
Stromversorgung	DP Version:	12V DC-in
	Smart DD Version:	20V DC (Power from Smart DD)
	AD Board Version:	12V DC (Power from VGA, USB DP)
Kabel	80 cm USB-C oder 2m USB-C	
Abmessungen (mm)	Gerät: B x H x T: 260 x 178 x 30	
	Karton: B x H x T: 313 x 208 x 108	
Gewicht	0.8 kg	
Farbe	Galaxy Grey	
Material	Kunststoff + ABS	
Zertifikate	FCC, CE, RoHS (andere auf Anfrage)	
Gewährleistung	3 Jahre Bring-In / 5 Jahre (optional) / Vor-Ort-Service (optional)	

*Alle gezeigten Bilder und Bildschirmdarstellungen sind Symbolbilder. Änderungen des Designs, der Eigenschaften und der technischen Daten oder aus Gründen des technischen Fortschritts ohne Ankündigung vorbehalten.