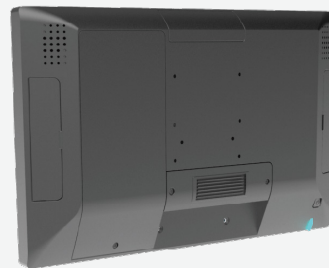




# FEC

**KlaRCash®**  
Kassensoftware made in Germany

**KP-9795W**



**15,6" Küchenmonitor IP54,  
Wasserresistent bedienbar mit  
Handschuhen**

**Windos 10 IoT LTSC  
Windos 11 IoT LTSC  
Linux**





## SPEZIFIKATIONEN

Model	KP-9795W	
Betriebssystem	Windows 10 IoT Enterprise, Windows 10 Pro Windows 11 IoT Enterprise, Windows 11 Pro Linux	
Monitor	Main Display	15,6" TFT Display, PCAP Touch, 350 / 500 nits, Auflösung: 1920x1080
Prozessor	Intel® Prozessor N97 6 MB Cache, bis zu 3,60 GHz Intel® Prozessor N150 6 MB Cache, bis zu 3,60 GHz Intel® Core™ 3 Prozessor N355 6 MB Cache, bis zu 3,90 GHz	
Speicher	Arbeitsspeicher	1x DDR4 SO-DIMM Socket, 4GB bis zu 16GB
	Datenspeicher	1x M.2 2280 SSD PCIe Gen 3x4 128GB bis zu 512GB
Konnektivität	WLAN-Module (optional) PoE PD Module 24V/60W	
Lautsprecher	2x 2W interne Lautsprecher	
I/O	1 x 19V DC Input 1 x RJ45 Gigabit LAN 3 x USB 2.0 Type-A 1 x USB 3.0 Type-A 1 x RJ45 COM (RS232)	
IP Rating	IP54, Wasser- und Staubsicht, mit Handschuhe bedienbar	
Befestigungsmöglichkeiten	VESA 75x75	
Umgebungsbedingungen	Temperatur	Betrieb: 0°C bis 50°C
		Lagerung: -20°C - 60°C
Stromversorgung	19V / 65W Externes Netzteil / PoE (optional)	
Abmessungen (mm)	Gerät: B x H x T: 316,7 x 219,7 x 14,5 (mm)	
	Karton: B x H x T: 460 x 370 x 36,4 (mm)	
Gewicht	Gerät: 2,8 kg	
	Karton: 4,1 kg	
Farbe	Galaxy Grey	
Material	Aluminium Die-Casting und Kunststoff	
Zertifikate	FCC / CE Class B	
Gewährleistung	3 Jahre Bring-In / 5 Jahre (optional) / Vor-Ort-Service (optional)	

\*Alle gezeigten Bilder und Bildschirmdarstellungen sind Symbolbilder. Änderungen des Designs, der Eigenschaften und der technischen Daten oder aus Gründen des technischen Fortschritts ohne Ankündigung vorbehalten.